



**Зимова Школа 24 – 29 лютого,  
Київ, Україна**

**Поширення досвіду  
у ЛДУФК ім. Івана Боберського**

**підготував:  
студент 52 гр. ФТЕ  
Мотрук Андрій**



Co-funded by the  
Erasmus+ Programme  
of the European Union

This project has been funded with support from the European Commission. This publication [communication] reflects the views only of the author, and the Commission cannot be held responsible for any use which may be made of the information contained therein



Зимова школа фізичної терапії в рамках реабілітаційного проекту пройшла у **NUUPES** за підтримки національного Еразмус + офіс в Україні, в ході цієї діяльності, провідні фахівці з фізичної терапії Латвії, Литви, Фінляндії, Польщі і **EUFAPA** проводили лекції та майстер класи протягом тижня для вчителів та студентів з університетів-партнерів



Co-funded by the  
Erasmus+ Programme  
of the European Union

This project has been funded with support from the European Commission. This publication [communication] reflects the views only of the author, and the Commission cannot be held responsible for any use which may be made of the information contained therein

## День 1

### 1. Клінічне мислення у фізичній терапії (лекція) – Майя Кангасперко, Фінляндія:

- Науково-доказова практика
- Наукові журнали та статті у повсякденному житті фізичного терапевта



# Науково-доказова ФТ



# Клінічне мислення

У фізичній терапії результатом процесу клінічного мислення має бути ідентифікування:

- Існуючих або потенційно можливих порушень
- Обмежень діяльності
- обмеження в участі
- Фактори, які впливають на функціонування







European Network of Physiotherapy in Higher Education

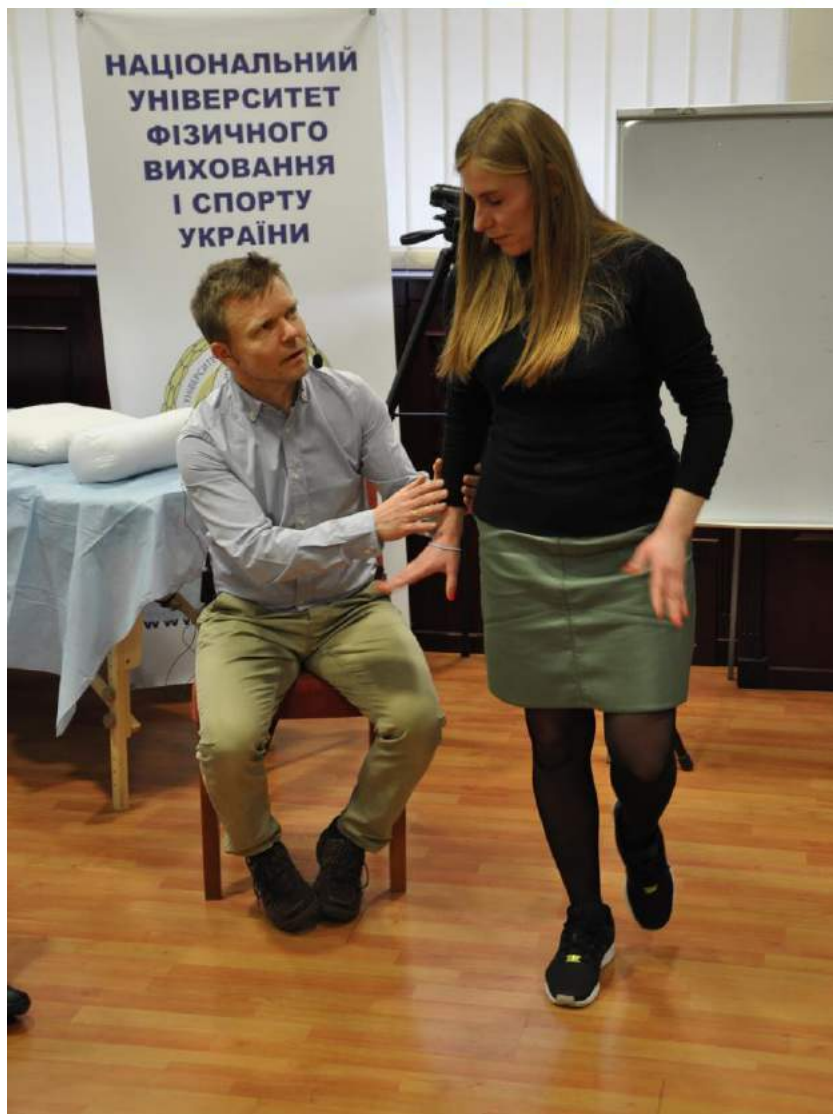
Базовий рівень компетентностей фізичного терапевта за ENPHE:

- Клінічне мислення
- МКФ
- Червоні та жовті прапорці
- Диференціація діагнозів
- Науково-доказова медицина
- Посилання
- Продовжувати професійний розвиток



Клінічне обстеження та  
менеджмент пацієнтів із  
ураженнями ОРА – Кшиштоф  
Дудзінські, Польща (майстер  
клас)









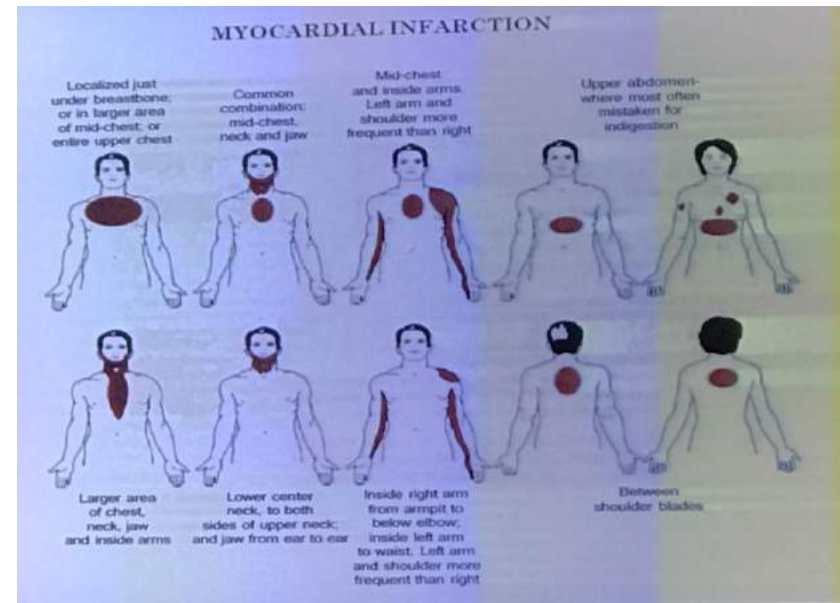
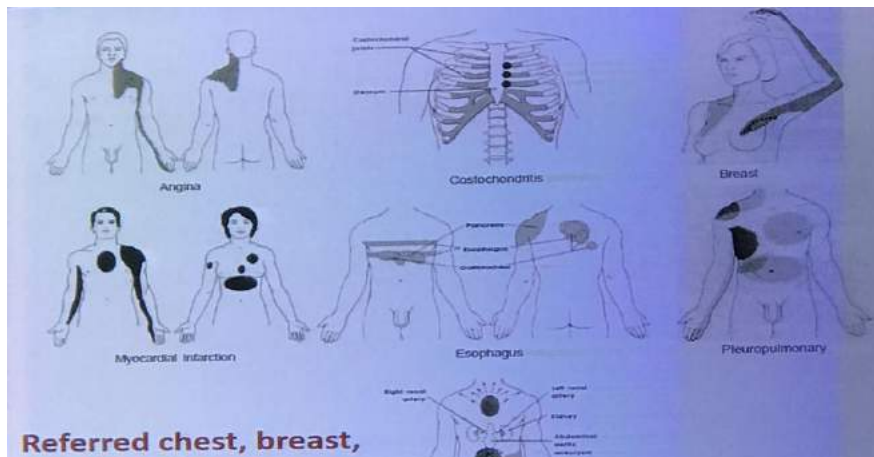
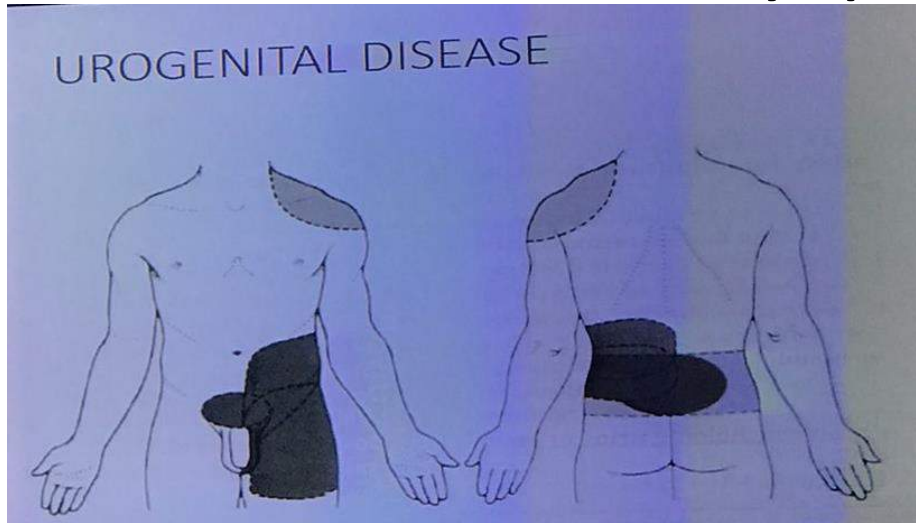
LIETUVOS  
SPORTO  
UNIVERSITETAS

- Науково-доказова практика у фізичній терапії
- Розвиток рухових функцій у передчасно та вчасно народжених немовлят. Раннє визначення затримок психомоторного розвитку.

Вілма Дудоньене – Литва  
(Литовський університет спорту)



# Клінічний реабілітаційний менеджмент пацієнтів у фізичній терапії





**LATVIJAS SPORTA  
PEDAGOĢIJAS AKADEMIJA**

Адаптована фізична  
активність та необхідна  
допомога людям із  
вадами зору та сліпим –  
Мартін Кампа, Латвія  
(майстер клас)





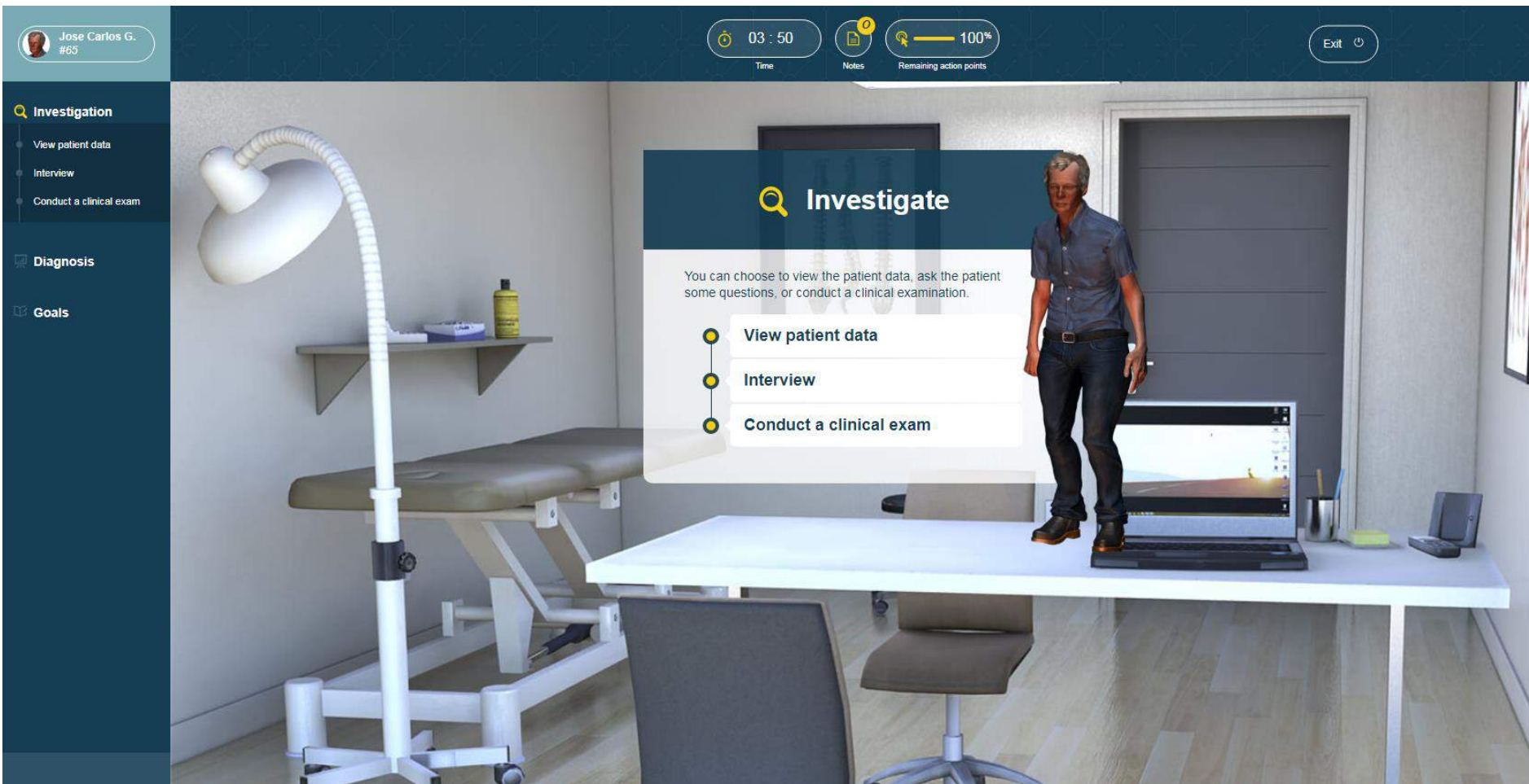
# PETRA

PETRA (Physiotherapy E-Training Re-Habilitation), що фінансується за допомогою програми Erasmus + Європейської Комісії, має намір розробити гру у фізіотерапію для студентів.

Мета цієї гри - навчити клінічному міркуванню в геріатричному профілі.









**LATVIJAS SPORTA  
PEDAGOĢIJAS AKADEMIJA**

Рекомендації щодо фізичної активності для людей з обмеженими фізичними можливостями (наприклад: після травми СМ, при діабеті другого типу; у дітей з обмеженими можливостями; після інсульту)  
Айя Клявіна, Латвія





The Grading of Recommendations Assessment, Development and Evaluation (short GRADE) - Робоча група з оцінювання та розробки рекомендацій. Робоча група розробила загальний, розумний та прозорий підхід до оцінювання якості доказів та обґрунтованості рекомендацій.



Co-funded by the  
Erasmus+ Programme  
of the European Union

This project has been funded with support from the European Commission. This publication [communication] reflects the views only of the author, and the Commission cannot be held responsible for any use which may be made of the information contained therein



Понад 100 організацій з 19 країн світу підтримали або використовують GRADE.







Принципи адаптації фізичної активності для забезпечення інклюзії, такі як STEP, TREE.  
Енджі Квок, Фінляндія



Co-funded by the  
Erasmus+ Programme  
of the European Union

This project has been funded with support from the European Commission. This publication [communication] reflects the views only of the author, and the Commission cannot be held responsible for any use which may be made of the information contained therein

# STEP

- **S – Space:** змінити простір, в якому відбувається діяльність;
- **T – Task:** змінити характер діяльності;
- **E – Equipment:** змінити тип, розмір або колір;
- **P – People:** змінювати людей - кількість та / або способи їх участі та те, як вони взаємодіють між собою.

# TREE

- **T – Teaching/coaching style:** як вчитель чи тренер організовує, веде та спілкується;
- **R – Rules and regulations:** зміни до правил, що регулюють ігри та заходи щодо сприяння включенню;
- **E – Environment:** зміни в просторі для всієї групи або окремих людей у групі;
- **E – Equipment:** як у STEP, змінюйте розмір, вагу, колір тощо.

**ДЯКУЮ  
ЗА УВАГУ**

